

広島大学で働くすべての  
みなさん!! **あなたも**

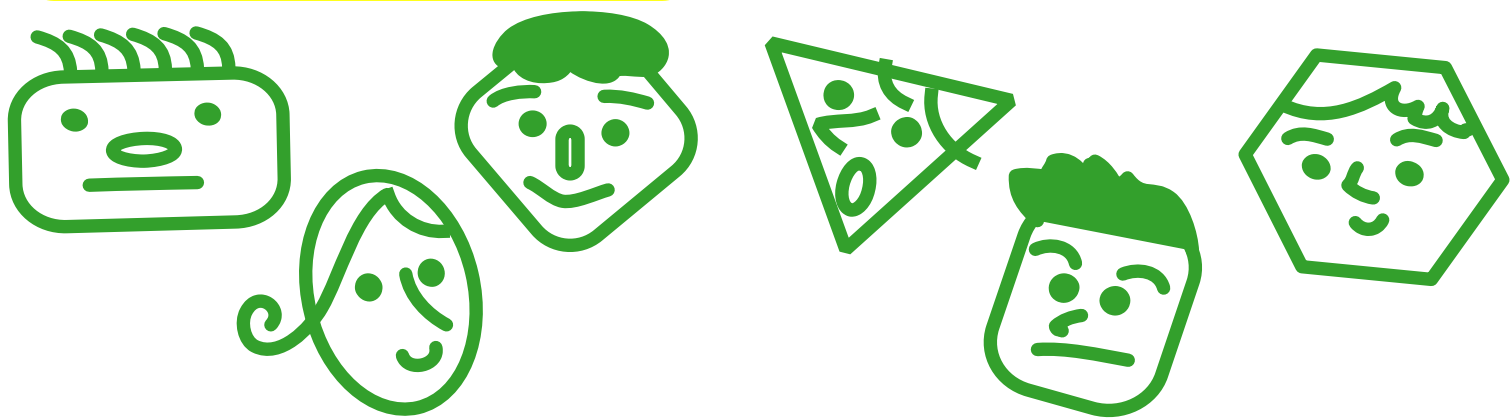
常勤職員で働く方も  
契約職員で働く方も  
非常勤職員等で働く方も

# 組合 に入ろう!!

あなたの**職場環境**を良くする近道は

あなた自身が

**組合の仲間**になること。



**加入用紙**も  
こちらから

労働者の権利を守り、労働条件を改善するために大学当局と交渉する法的権利（団体交渉権）は、組合だけがもっています。広島大学教職員組合は広島大学で働く教職員で構成しています。一人一人の悩みや疑問を組合みんなの問題として取り扱い職場環境の改善に努め、働きがいのある広島大学を目指しています。



過去の交渉・活動内容は**組合HP**をご覧ください。

<https://union.hiroshima-u.ac.jp/>

※上記QRコードを読み取りください。

**広島大学には労働組合はひとつ。**

**ご自分で加入する必要があります。**

**加入申込みは、学内便やメールでも受付しています。**

**東広島**

内線(東広島 84) 5390 TEL & FAX (082)422-7556

〒739-0046 東広島市鏡山 1-7-2 (広大西口 西エネルギーセンター内)

**霞**

内線(霞 83) 6081 TEL & FAX (082)255-6156

〒734-8553 広島市南区霞 1-2-3 (霞キャンパス内 第3駐車場南側 ゴミ収集場横プレハブ1階)

## 広島大学教職員組合

**union@**  
hiroshima-u.ac.jp